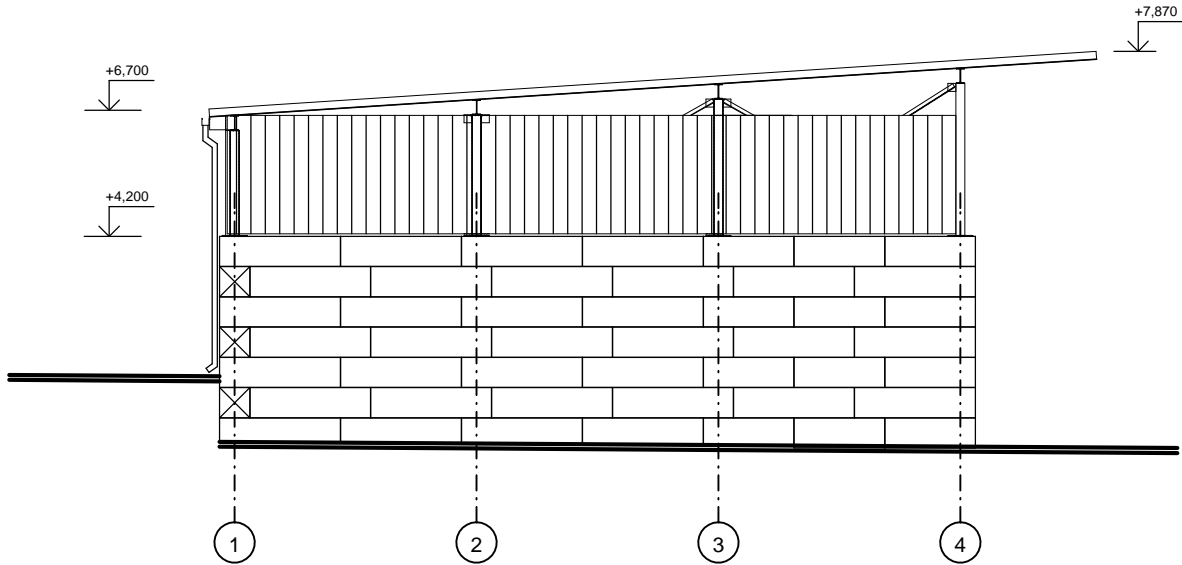
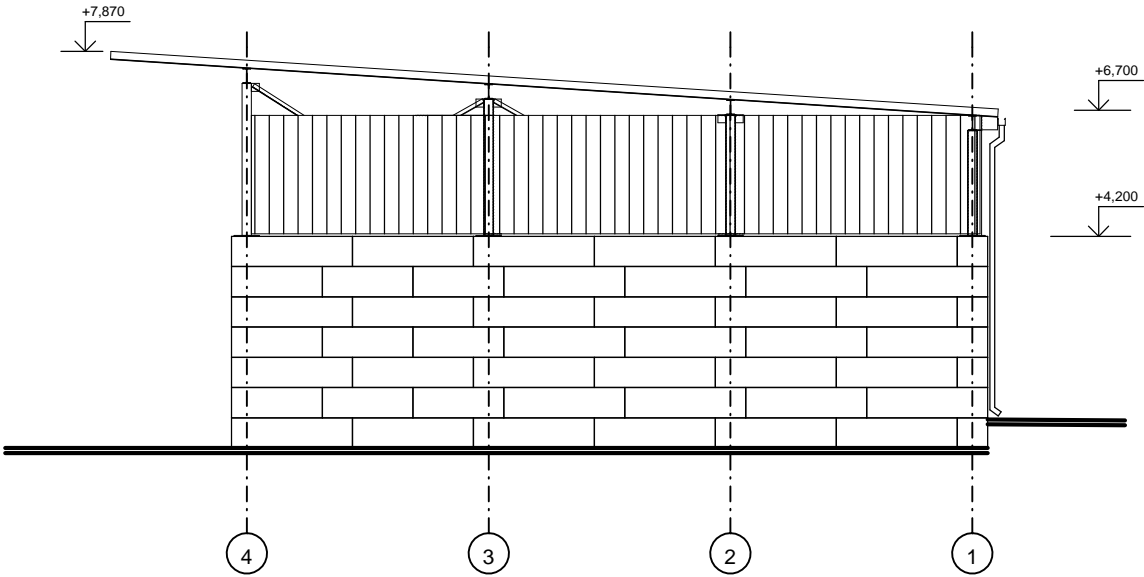


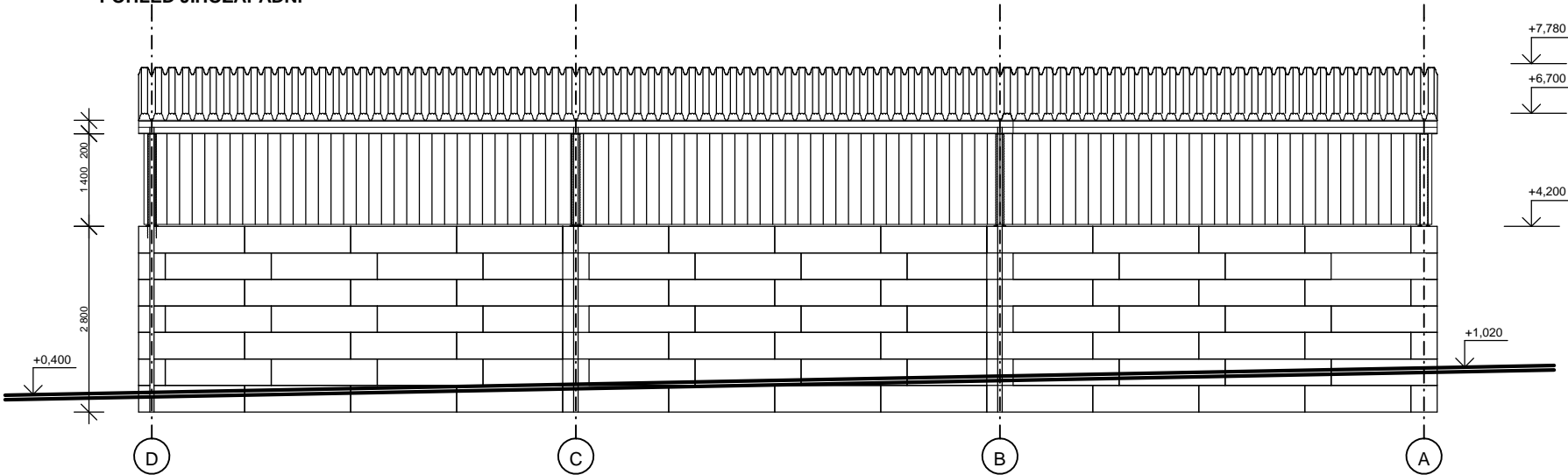
POHLED BOČNÍ - JIHOVÝCHODNÍ




POHLED BOČNÍ - SEVEROZÁPADNÍ



POHLED JIHOZÁPADNÍ



PROJEKTANT :		ING. PAVEL ŠEDIVÝ, ANT. DVOŘÁKA 89 675 71 NÁMĚŠŤ NAD OSLAVOU			ING. PAVEL ŠEDIVÝ PROJEKTOVÁNÍ A REALIZACE STAVEB A. DVOŘÁKA 89, NÁMĚŠŤ NAD OSLAVOU e-mail : sedivy.pavel@seznam.cz IČO : 65 78 83 11 TEL. : 568 623 428 MOB. : 608 706 390		
INVESTOR :		KSUS VYSOČINY, p.o., KOSOVSKÁ 1122/16 586 01 JIHLAVA					
MÍSTO STAVBY :		K.Ú. OCMANICE P.Č. 363			PARE :		
NÁZEV AKCE :							
PŘÍSTŘEŠEK NA POSYPOVÝ INERTNÍ MATERIÁL V AREÁLU KSÚSV NÁMĚŠŤ NAD OSLAVOU							
MĚŘÍTKO :		FORMÁT :		DATUM :		Č.ZAK. :	STUPEŇ :
1 : 150		2 A4		07/2015		505-15	PSP
VÝKRES :					Č.VÝKRESU :		07
POHLEDY							